

貸事務所ビル(JR「新大阪」駅東出口 徒歩1分)

新大阪ヒカリビル



新大阪幹線東ビル



貸主 大阪市東淀川区西淡路1丁目1番35号
おおしまいはつ
太州開発(株)
TEL 06-6322-1414 FAX 06-6322-2797

所在図 (JR新大阪駅東出口徒歩1分)



玄関 (リニューアル済)

新大阪ヒカリビル

- 新大阪幹線東ビル



トイレ(男・女 リニューアル済)

新大阪ヒカリビル

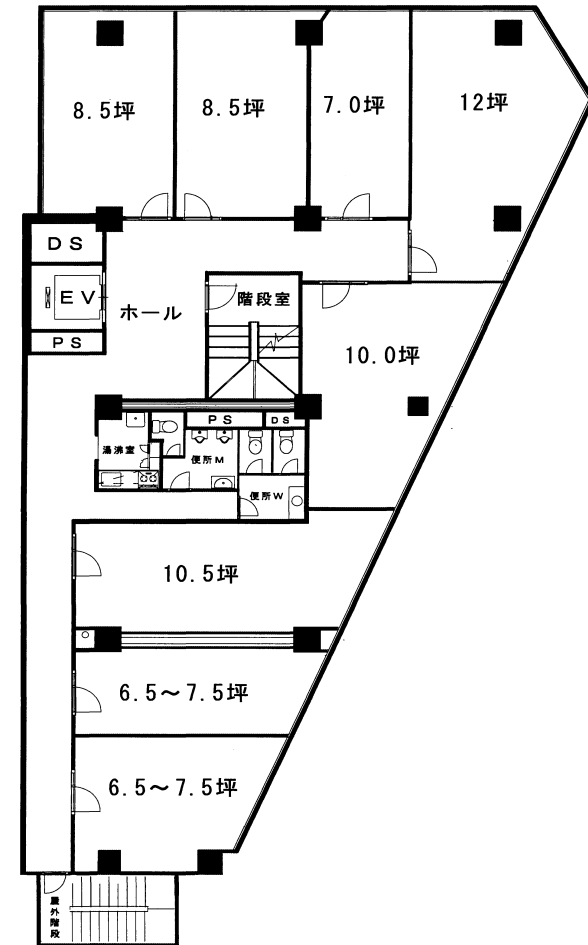
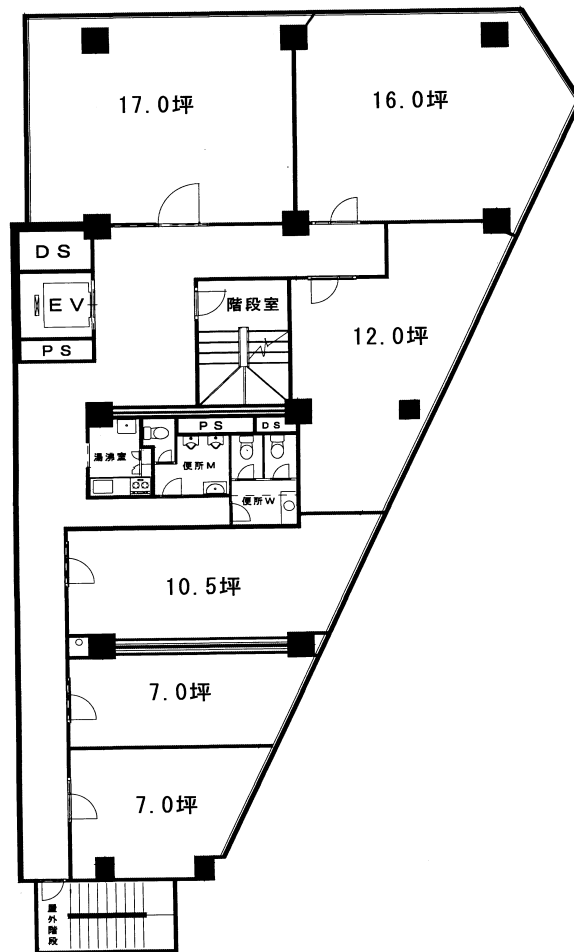


新大阪幹線東ビル



平面図

新大阪ヒカリビル



平面図

新大阪幹線東ビル



スチール扉 (W900 × H2100)

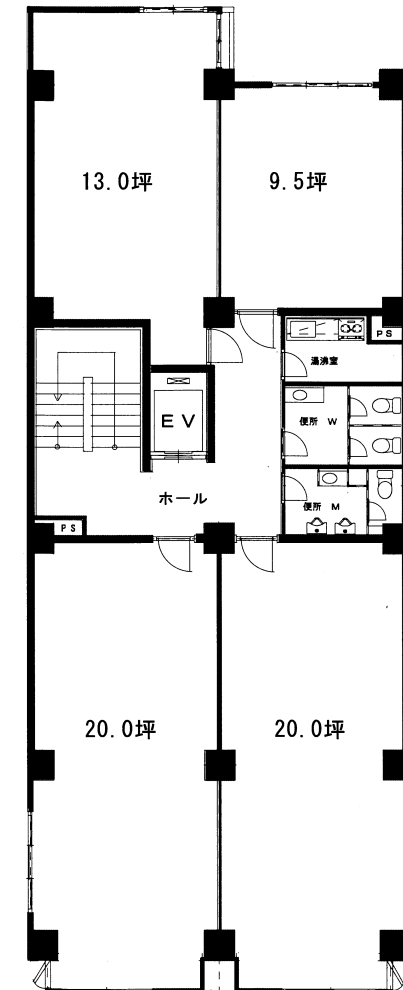


照明埋込

20坪は南向き、明るい部屋

壁芯面積

新大阪幹線東ビル



建物概要

新大阪ヒカリビル

- ・住所；東淀川区東中島1 - 20 - 19
- ・土地；414.32m²(125.33坪)
- ・建物；鉄骨・鉄骨コンクリート造
地下1階、地上10階建
- ・延床面積；3616.76m²(1094.06坪)
- ・建築年月；昭和49年3月31日
- ・設備；警備遠隔監視システム
個別空調(24時間使用)
NTT光Bフレッツ敷込済
EV 13人乗(1基) 駐輪場あり
トイレ・湯沸室リニューアル済
空調機取替更新(H22.5省エネ改修16.6%減)

貸主

大阪市東淀川区西淡路1丁目1番35号

おおしま かい はつ

太州開発(株)

TEL 06-6322-1414 FAX 06-6322-2797

大阪府知事免許(12) 第10494号

<http://www.oshima.x0.com>

E-mail kaihatu@oshima.x0.com

新大阪幹線東ビル

- ・住所；東淀川区西淡路1 - 1 - 35
- ・土地；322.89m²(97.67坪)
- ・建物；鉄骨・鉄筋コンクリート造
地上10階建
- ・延床面積；2575.60m²(779.11坪)
- ・建築年月；昭和48年10月29日
- ・設備；警備遠隔監視システム
個別空調(24時間時使用)
NTT光Bフレッツ敷込済
EV 9人乗(1基)
トイレ；リニューアル済、ジェットタオル付
事務所扉取替
- ・貸会議室；1階 30名 ネット可